

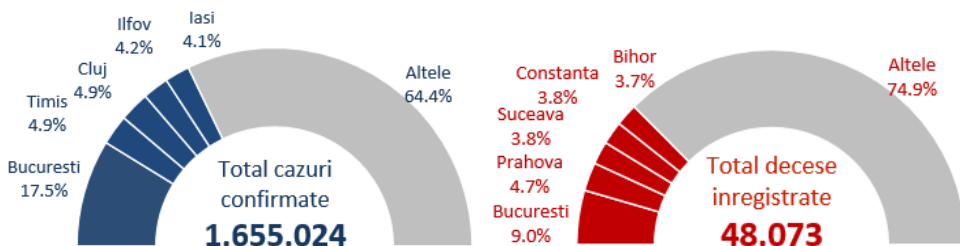
## Numar total de cazuri si decese

### SUMAR

In săptămâna 25 - 31 octombrie 2021:

- 30.7% din totalul cazurilor s-au înregistrat în București, Prahova, Bihor, Cluj și Timiș.
  - 73.7% din cazurile confirmate au fost înregistrate la persoane nevaccinate
  - 27% din totalul deceselor au fost înregistrate în București, Prahova, Bihor, Constanta și Iași.
  - 89.7% din decesele înregistrate au fost la persoane nevaccinate
- De la începutul pandemiei până în prezent:

- 1 din 97 din totalul cazurilor a fost înregistrat la personal medical.
- 85.7% din totalul deceselor au fost la persoane peste 60 ani, iar 56.5% din decese au fost la bărbați. 93.3% din persoanele decedate aveau cel puțin o comorbiditate asociată.



**93.3%**  
din decese

aveau comorbidități asociate

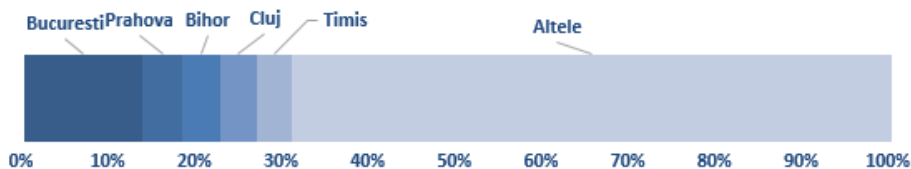
**85.7%**  
din decese

au fost la persoane peste 60 ani

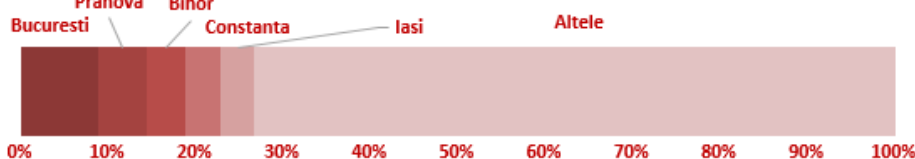
**56.5%**  
din decese

au fost la bărbați

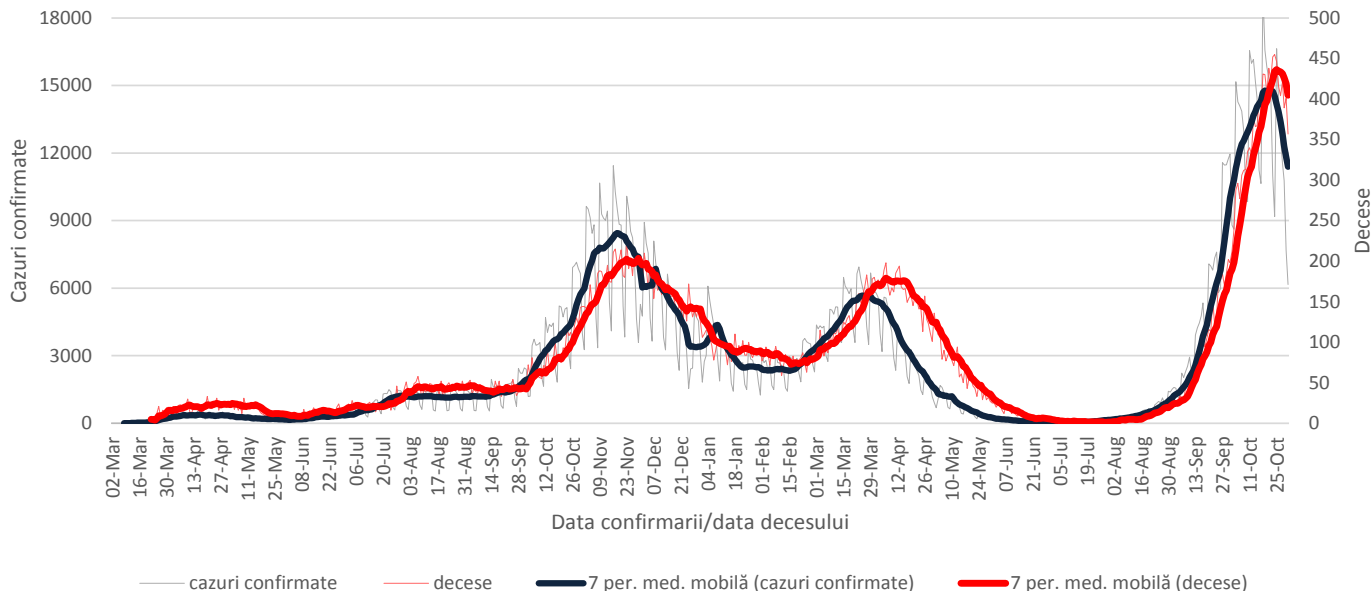
### Cazuri saptamana 25 - 31 octombrie 2021



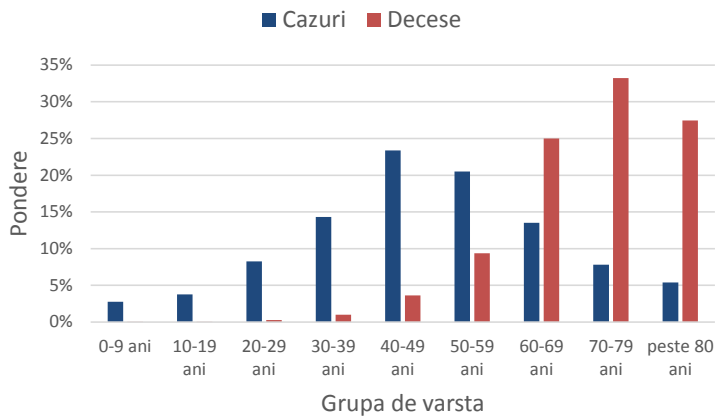
### Decese saptamana 25 - 31 octombrie 2021



### Evolutie numar cazuri confirmate si decese



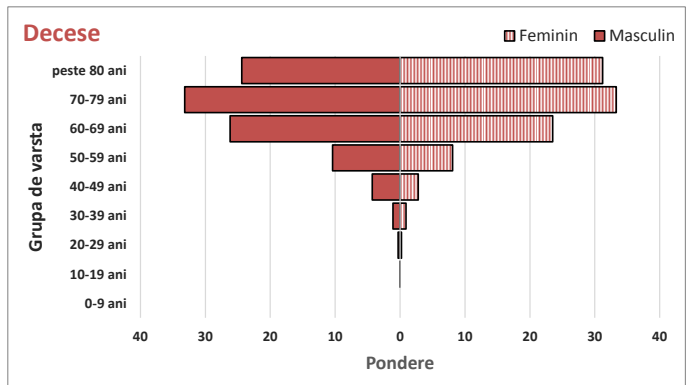
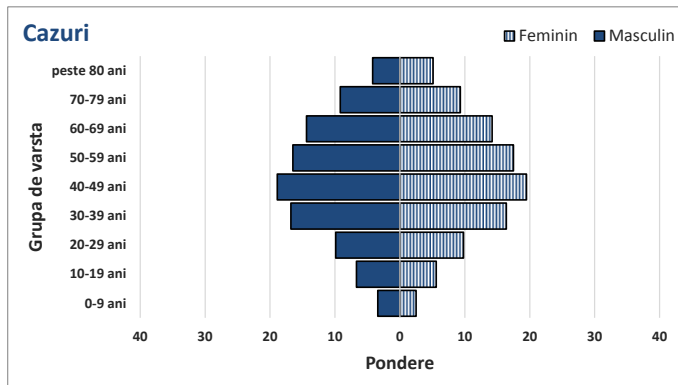
## Ponderea cazurilor si deceselor pe grupe de vârstă



## Caracteristicile cazurilor confirmate si a deceselor

Caracteristici	n	%
<b>CAZURI</b>		
Varsta, mediana (range)	48 (0-108)	
Sex, masculin	755881	45.7
Vindecati	1415606	85.5
Personal sanitar	16988	1.0
<b>DECESE</b>		
Varsta, mediana (range)	71 (0-99)	
Sex, masculin	27156	56.5
Cel puțin o comorbiditate dintre:		
• afectiuni cardiovasculare	34374	71.5
• diabet	14811	30.8
• afectiuni neurologice	9738	20.3
• obezitate	9492	19.7
• afectiuni renale	6312	13.1
• afectiuni pulmonare	5680	11.8
• neoplasm	4594	9.6
• altele	10383	21.6

## Ponderea cazurilor si deceselor pe grupe de vârstă si sex



## Teste de diagnostic efectuate

